

### LEGENDA:

#### Limite

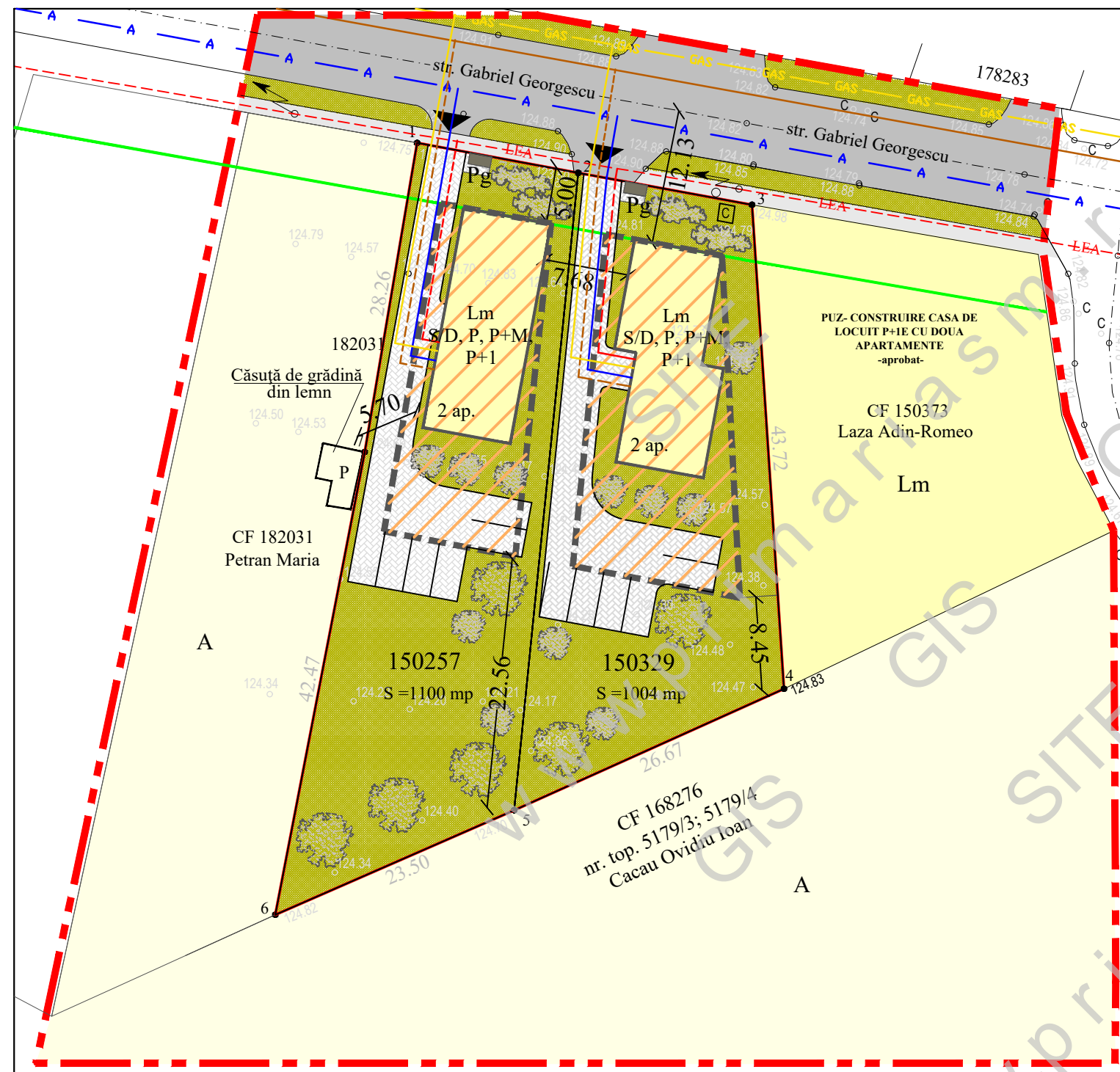
- - - - - Limita zonei studiate
- Limita proprietate beneficiar/Zona reglementata
- Limite proprietati existente
- - - - - Limita zonei edificabile
- Alinierea cladirilor propuse conform Artera Majora Propusa

#### Zonificare

- Zona edificabila
- Lm Zona de locuinte
- A Teren arabil
- Cc Circulatii carosabile
- Circulatii pietonale
- Circulatii pietonale/carosabile in incinta
- Zv Zone verzi
- ▼ Acces carosabil
- Pg Punct gospodaresc

#### Utilitati

- A — Retea de apa existenta / Propusa
- — — — — Retea de canalizare existenta / Propusa
- GAS — Retea de gaz existenta / Propusa
- - - - - LEA Retea electrica existenta / Propusa



 SIGMA PROIECT S.A. str. DECEBAL nr.23 tel.714581-3, fax.714584 O.R.C. J30/216/1991 C.U.I. R 644869	<b>SIGMA PROIECT S.A.</b> <b>SATU MARE</b> str. DECEBAL nr.23 tel.714581-3, fax.714584 O.R.C. J30/216/1991 C.U.I. R 644869		Beneficiar: LUPESCU MARIA VOICA	NR. PROIECT 3-7618
	Titlu: <b>CONSTRUIRE DOUĂ LOCUINȚE P+1 CU CÂTE          DOUĂ APARTAMENTE          -ELABORARE SI APROBARE P.U.Z.-</b>			00.2021
DIRECTOR	arh. GUNTNER T.	SCARA:	Adresa: Mun. Satu Mare, str. Gabriel Georgescu, NR. CAD. 150329, NR. CAD. 150257, jud. Satu Mare	FAZA: P.U.Z.
SEF PROIECT	arh. GUNTNER T.	1:500	REGLEMENTARI TEHNICO EDILITARE	PLANSA NR: E.01.
INTOCMIT	arh. HORVATH B.	2022		
DESENAT	arh. HORVATH B.			