

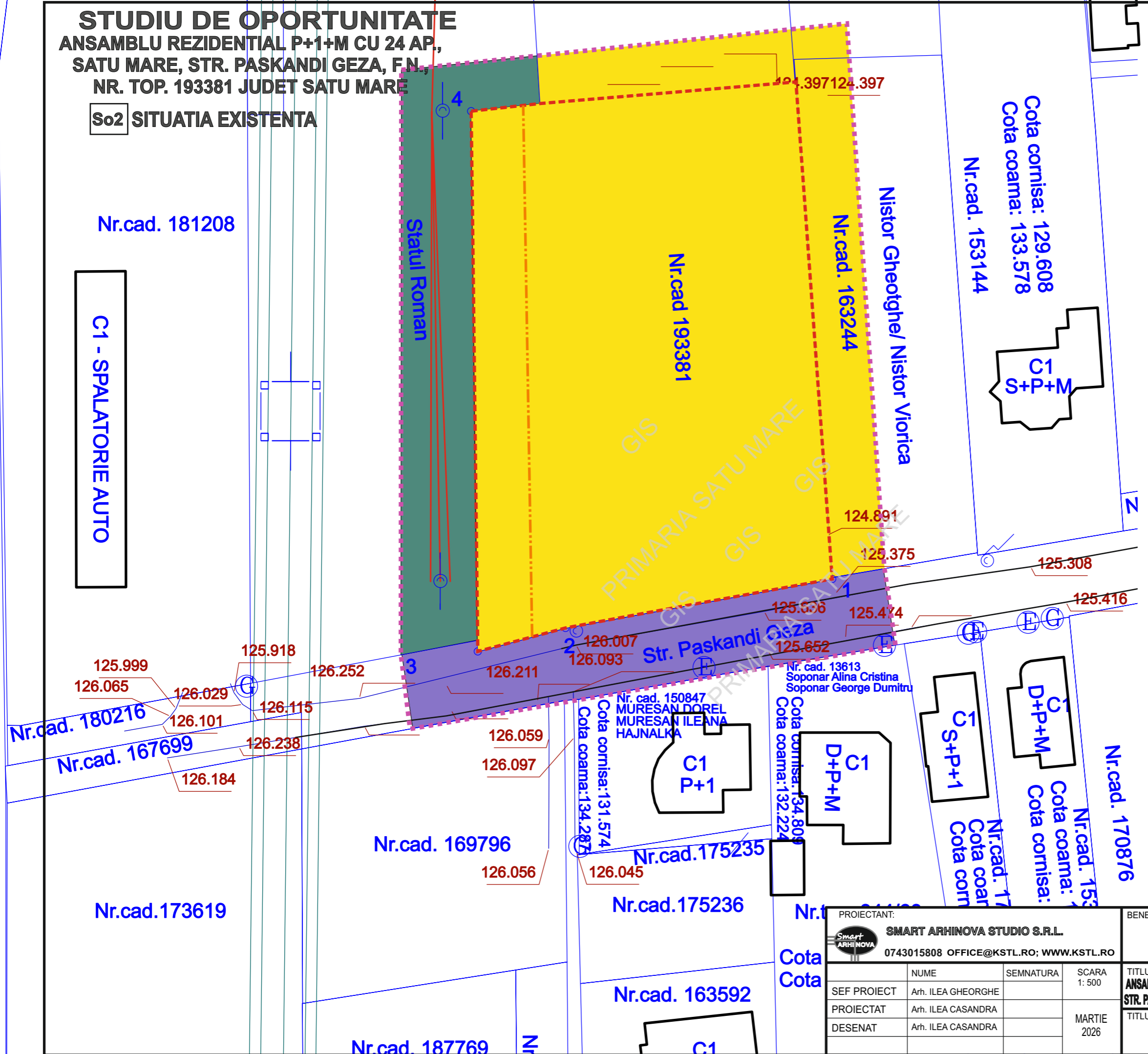
STUDIU DE OPORTUNITATE
ANSAMBLU REZIDENTIAL P+1+M CU 24 AP,
SATU MARE, STR. PASKANDI GEZA, F.N.,
NR. TOP. 193381 JUDET SATU MARE

So2 SITUATIA EXISTENTA



LEGENDA:

- LIMITA ZONEI STUDIATE
- LIMITA AMPLASAMENT PROPUS
- ZONA DE LOCUIT
- CAI DE COMUNICATIE RUTIERA SI AMENAJARI AFERENTE
- ZONE VERZI
- CLADIRI DE LOCUIT EXISTENTE
- LEA 20 KV
- ZONA DE PROTECTIE LEA 20 KV - 12 M DIN AX



Nr.cad. 181208

C1 - SPALATORIE AUTO

Nr.cad. 180216

Nr.cad. 167699

Nr.cad. 173619

Nr.cad. 169796

Nr.cad. 175236

Nr.cad. 163592

Nr.cad. 187769

Nr.cad 193381

Nr.cad. 163244

Nistor Gheotghe/ Nistor Viorica

Nr.cad. 153144

Cota cornisa: 129.608
Cota coama: 133.578

Nr.cad. 170876

Str. Paskandi Geza

Nr. cad. 150847
MURESAN DOREL
MURESAN ILEANA
HAJNALKA

Nr. cad. 13613
Soponar Alina Cristina
Soponar George Dumitru

Cota cornisa: 134.809
Cota coama: 132.224

Nr.cad. 175235

Nr.cad. 175235
Cota coar
Cota corn

Nr.cad. 153144
Cota coama:
Cota cornisa:

PROIECTANT:		BENEFICIAR:		PROIECT NR.:
SMART ARHINOVA STUDIO S.R.L.		BERINDE FLORIN VASILE BERINDE DANIELA ANA		192/ 2026
0743015808 OFFICE@KSTL.RO; WWW.KSTL.RO				

SEF PROIECT	Arh. ILEA GHEORGHE	SEMNAURA	SCARA 1: 500
PROIECTAT	Arh. ILEA CASANDRA		
DESENAT	Arh. ILEA CASANDRA		MARTIE 2026

TITLU PROIECT: STUDIU DE OPORTUNITATE
ANSAMBLU REZIDENTIAL P+1+M CU 24 APARTAMENTE, SATU MARE,
STR. PASKANDI GEZA, F.N., NR. TOP. 193381, JUD. SATU MARE

TITLU PLANSA:
SITUATIA EXISTENTA

FAZA:
S.O.

PLANSA NR.:
So2



2026 © www.kstl.ro